

Gebärdensprachdolmetscher-Vermittlung

Regionalcenter



GMU
gehörlosenverband münchen und umland e. V.



Träger

Gehörlosenverband München und Umland e.V.

Lohengrinstraße 11
81925 München

Tel: 089 - 99 26 98 - 0
Fax: 089 - 99 26 98 - 11
E-Mail: info@gmu.de
Internet: www.gmu.de

Sozialdienst für Hörbehinderte

im Regierungsbezirk Oberbayern, Region 14

Lohengrinstraße 11
81925 München

Tel.: 089 - 99 26 98 - 60 (über TEKOS)
Fax: 089 - 99 26 98 - 830
E-Mail: oba-sd@gmu.de
Internet: www.gmu.de
Skype: [gmu-sozialdienst](https://www.skype.com/name/gmu-sozialdienst)

Service

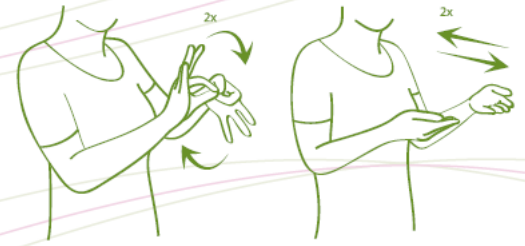
TEKOS - Telekommunikationsservice

Tel. (TEKOS-ALL): 089 - 99 26 98 - 20
Fax (TEKOS-ALL): 089 - 99 26 98 - 820
Tel. (TEKOS-AR): 089 - 99 26 98 - 60
Fax (TEKOS-AR): 089 - 99 26 98 - 860
SMS: 01 60 - 99 16 87 36
E-Mail: tekos@gmu.de

Regionalcenter Gebärdensprachdolmetschervermittlung

Tel: 089 - 99 26 98 - 22 oder 23
Fax: 089 - 99 26 98 - 21
E-Mail: regionalcenter@gmu.de

Heute werden Informationen immer rasanter übermittelt. Das führt oft dazu, dass gehörlose und schwerhörige Menschen von ihren hörenden Mitmenschen ausgeschlossen oder übergangen werden. Ohne Kommunikationsbrücken sind Barrieren und Missverständnisse vorprogrammiert.



Gebärdensprachdolmetscher sind gefragt! Die Gebärdensprach-Dolmetschervermittlung des Gehörlosenverbandes München und Umland (kurz: GMU) setzt sich dafür ein, dass gehörlosen Menschen eine verstärkte Teilhabe am öffentlichen und gesellschaftlichen Leben ermöglicht wird.

Unser engagiertes Team vom Regionalcenter München steht Ihnen gerne zur Verfügung. Wir vermitteln Gebärdensprach-Dolmetscher für Einsätze in der Region 14 im Bezirk Oberbayern, das heißt für die Stadt München und ihre Landkreise. (**München, Dachau, Freising, Erding, Ebersberg, Starnberg, Landsberg am Lech** und **Fürstfeldbruck**).

Bei Einsätzen in und um München ohne **gesetzlichen Kostenträger** kann geprüft werden, ob ein Zuschuss aus Stiftungsmitteln möglich ist. Voraussetzung dafür ist allerdings, dass es sich um **besonders dringende Situationen (Härtefälle)** handelt.

Gefördert über Bezirk Oberbayern und Stadt München



Öffnungszeiten:

Montag 9:00 - 15:00 Uhr

Dienstag 9:00 - 16:00 Uhr

Mittwoch 9:00 - 15:00 Uhr

Donnerstag 9:00 - 15:00 Uhr

Freitag 9:00 - 13:00 Uhr



Die Schwerpunkte der Einsätze sind unter anderem:

- Amts- und Behördengänge, Agentur für Arbeit ARGE
- Integrationsamt (bei berufl. Weiter- und Fortbildung im Sinne des SGB IX §26)
- Einsätze im Erziehungs- und Bildungsbereich (Elternabende, Schulfragen, etc.)
- Rechtsanwalts- und Notarskonsultation
- Arztbesuche und ambulante med. Versorgung
- Gesundheitsbereich
- Einsätze im Bereich Arbeitsleben (Teamsitzungen, Betriebsversammlungen, etc.)
- Kurse innerhalb des Verbandes
- Seminare im Sinne der Weiterbildung
- Kultur, Politik, Verein, Verbandaktivitäten
- Teilnahme am öffentlichen Leben
- Bürgerversammlung